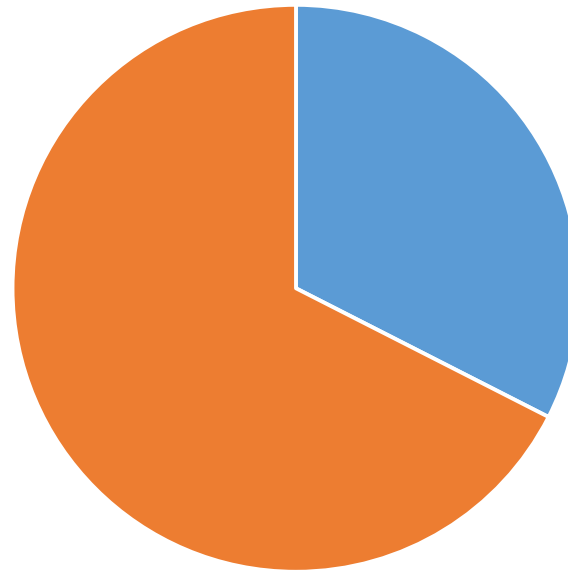


Wybrane fundusze unijne na lata 2014-2020.

Instrumenty finansowe

Budżet UE na lata 2014-2020

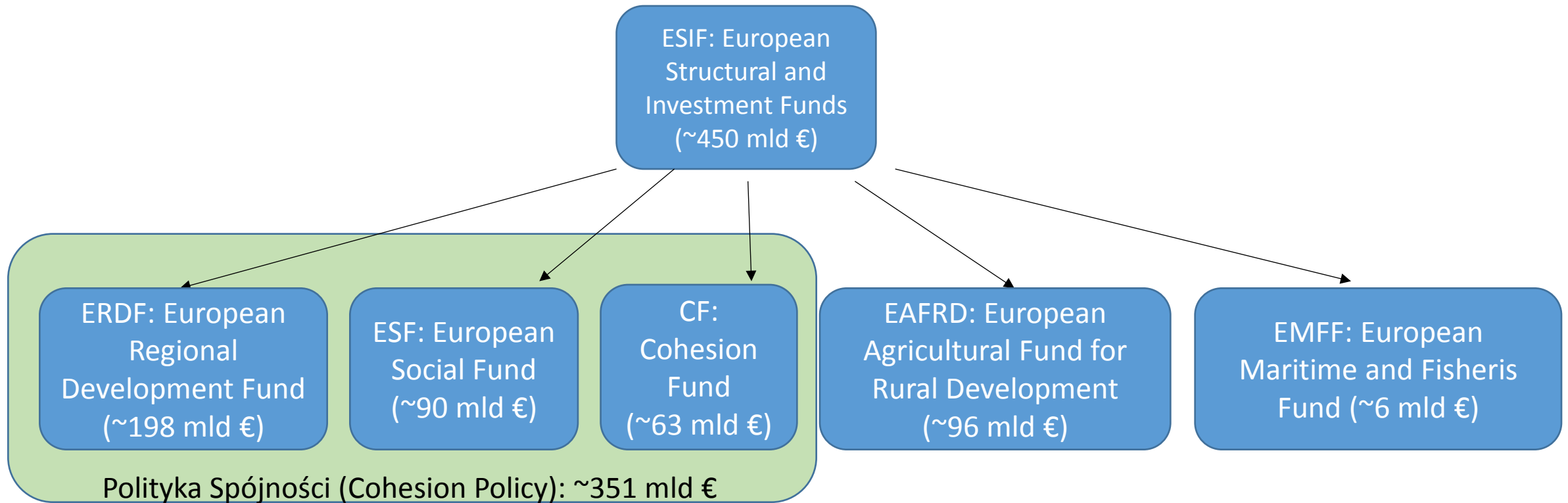
Budżet UE: 1082 mld €



■ Polityka Spójności: 351,8 mld €

■ Inne polityki UE - rolnictwo, badania, stosunki zewnętrzne, etc.: 730,2 mld €

Fundusze strukturalne: ESIF



11 celów tematycznych polityki spójności

1. Badania, rozwój technologiczny, innowacje

2. Dostępność, wykorzystanie i jakość informacji i technologii komunikacyjnych

3. Konkurencyjność SME

4. Przejście do gospodarki nisko-węglowej

5. Przystosowanie do zmian klimatycznych, zapobieganie ryzykom i zarządzanie ryzykiem

6. Ochrona środowiska i promocja efektywnego wykorzystywania zasobów

7. Zrównoważony transport i poprawa sieci infrastrukturalnych

8. Promocja zrównoważonego zatrudnienia i mobilności pracowników

9. Włączenie społeczne, walka z ubóstwem i wszelką dyskryminacją

10. Edukacja i szkolenia

11. Efektywność administracji publicznej

ERDF: All.
Priorities: 1-4

CF: 4-7, 11

ESF: 8-11
(+ 1-4)

Obszary wsparcia: ERDF

- Inwestycje w badania i innowacje
- Sieci o wysokich prędkościach
- Produkty ICT
- E-commerce
- SME
- Nowe modele biznesowe
- **Wytwarzanie i dystrybucja energii ze źródeł odnawialnych**
- **Efektywność energetyczna**
- Przystosowanie do zmian klimatycznych
- **Gospodarka wodna i odpadowa**
- Środowisko miejskie
- Przekształcenia przemysłu (pro-środowiskowe / wydajność / energia / emisje)
- Gospodarka nisko-węglowa
- Transport przyjazny dla środowiska

Obszary wsparcia: ESF

- Wydajność instytucji
- Wydajność administracji publicznej
- Zatrudnienie
- Mobilność pracowników
- Edukacja
- Umiejętności
- Uczenie się przez całe życie
- Włączenie społeczne
- Zwalczanie ubóstwa

Obszary wsparcia: CF

- Energia ze źródeł odnawialnych

- Przyjazny dla środowiska i nisko-węglowy transport
- Jednolity Europejski Obszar Transportowy
- Środowisko miejskie

- Gospodarka wodna i odpadowa

- Wysokiej jakości kolej, transport rzeczny i morski

- Mądre zarządzanie energią

Obszary wsparcia: EAFRD

- **Zarządzanie zasobami naturalnymi** (*natural resources management*)

- Łańcuch żywności
- Włączenie społeczne
- Redukcja ubóstwa
- Obszary rolne
- Tworzenie nowych miejsc pracy

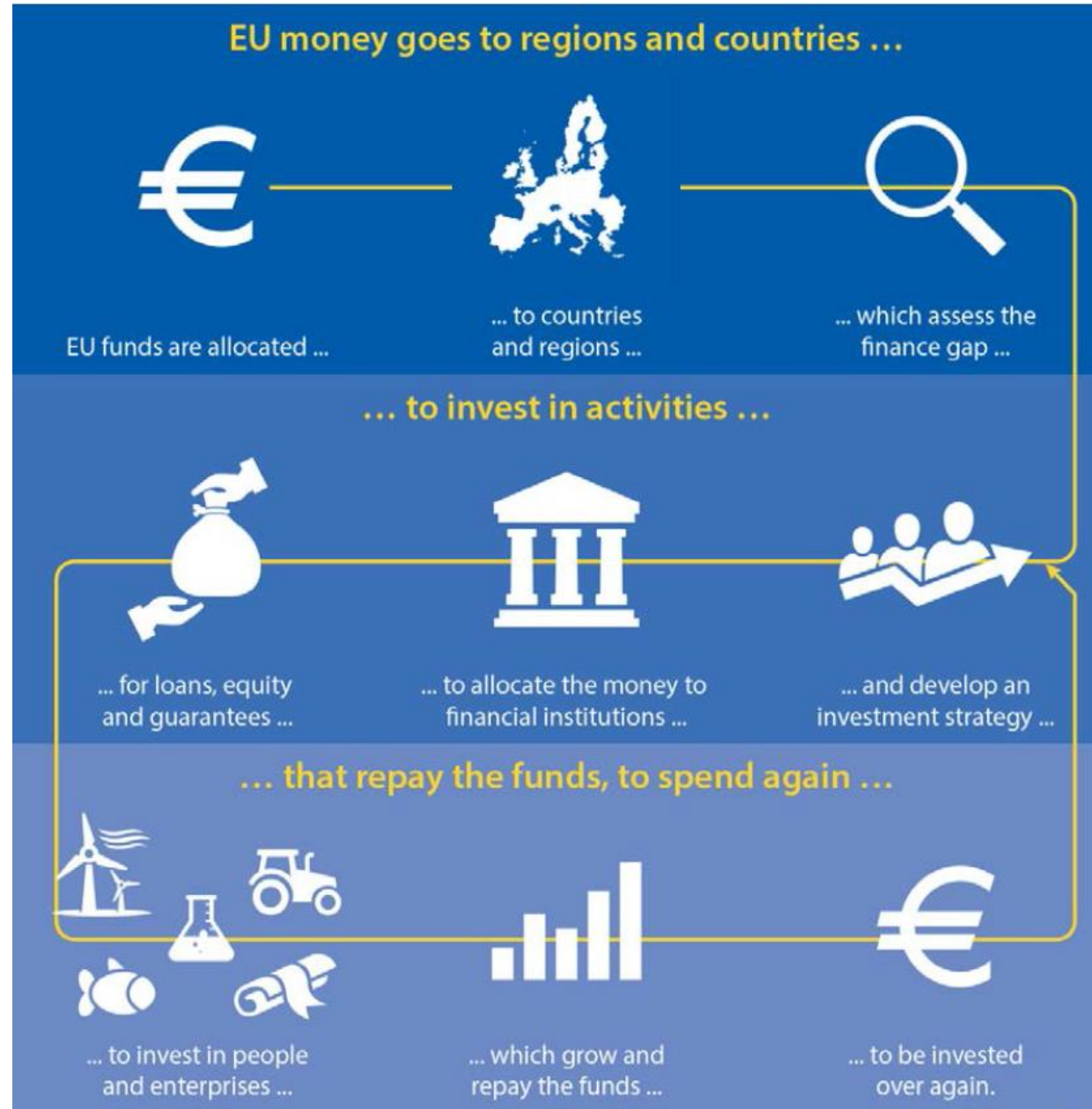
- **Efektywne gospodarowanie zasobami** (*resource efficiency*)

- Gospodarka nisko-węglowa
- Konkurencyjność rolnictwa
- Żywotność gospodarstw rolnych
- Przekazywanie wiedzy w rolnictwie, leśnictwie i obszarach wiejskich

Obszary wsparcia: EMFF

- Promocja konkurencyjnego, środowiskowo zrównoważonego, ekonomicznie wykonalnego, społecznie odpowiedzialnego rolnictwa i rybołówstwa
- Zintegrowana polityka morska
- Zbilansowany i sprzyjający włączeniu społecznemu rozwój terytorialny obszarów wiejskich i rybackich

Instrumenty finansowe



Instrumenty finansowe

- Wsparcie rozwoju gospodarczego we wszystkich państwach UE, zgodnie z celami strategii Europa 2020.
- Współdziałanie wszystkich funduszy ESIF.
- Odnawialny charakter (revolving; mogą być zwrócone i znów zainwestowane).
- Przyciąganie prywatnego kapitału (leverage effect, sektor prywatny zostanie zachęcony do inwestycji w przedsięwzięcie, w które normalnie by nie inwestował z uwagi na wysokie ryzyko)

Instrumenty finansowe

- Podstawa prawna:
 - a) Rozporządzenie PE i Rady nr 1303/2013 z 17.12.2013 r. ustanawiające wspólne przepisy dotyczące ERDF, ESF, CF, EAFRD i EMFF
 - b) Rozporządzenia PE i Rady dotyczące poszczególnych funduszy: 1301/2013, 1304/2013, 1300/2013, 1305/2013 (wszystkie z dnia 17.12.2013 r.)
 - c) Financial Regulation 966/2012
 - d) Regulation of the rules of application 1268/2012

Instrumenty finansowe

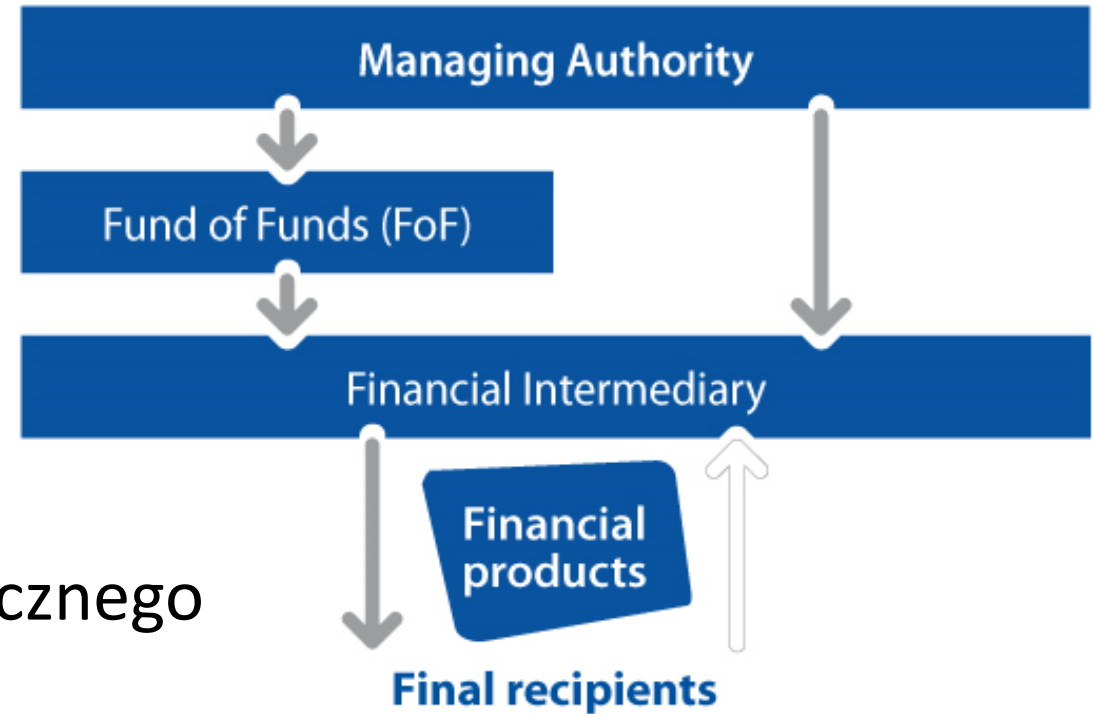
- Rodzaje instrumentów finansowych: pożyczki, gwarancje, mikro-kredyty, instrumenty kapitałowe (equity)
- Finansowane projekty: krajowe, regionalne, międzynarodowe, transgraniczne
- Wsparcie techniczne / merytoryczne przy wdrażaniu: ***fi-compass*** (doradztwo dla instytucji zarządzających i beneficjentów)
- Typy instrumentów finansowych: szyte na miarę (*tailor made*) lub standardowe (*off the shelf*)

Warunki udzielenia wsparcia

- Obowiązkowa **ocena ex-ante**
- Płatność w ratach, **etapami**
- **Opłaty** dla instytucji zarządzającej środkami (*management costs and fees*)
- **Spodziewany zysk** lub oszczędności umożliwiające zwrot udzielonego wsparcia i ponowne zainwestowanie
- Działanie musi **realizować któryś z celów UE** – potencjalnie każdy z priorytetów inwestycyjnych wskazanych w programach operacyjnych danego funduszu w danym państwie członkowskim lub regionie
- Instrument finansowy musi **wypełniać określoną lukę na rynku** (*identified market gap*): brak woli inwestycji ze strony sektora prywatnego lub brak chęci udzielenia wsparcia przez bank

Beneficjenci

- Podmioty publiczne
- Przedsiębiorcy (w szczególności SME)
- Uniwersytety
- Stowarzyszenia
- NGOs
- Wolontariat, organizacje pożytku publicznego



Źródło: European Investment Bank

Korzyści

- **Dla władz krajowych, regionalnych i lokalnych**
 - zwiększenie wykorzystania środków na rozwój, poprzez pozyskanie innych źródeł finansowania i ponowne inwestowanie zarobionych pieniędzy
- **Dla pośredników finansowych**
 - przyczynienie się do zrównoważonego wzrostu, pomoc w inwestowaniu środków unijnych w zamian za opłatę za zarządzanie środkami, rozszerzenie bazy klientów
- **Dla obywateli i przedsiębiorców**
 - dostęp do środków, gdy banki nie oferują finansowania

Instytucje Zarządzające

- **Wnioski** powinny być składane do krajowych lub regionalnych instytucji zarządzających odpowiednim programem.
- Instrumenty finansowe mogą być zarządzane przez banki krajowe lub regionalne, organizacje międzynarodowe (np. EIB, EIF), pośredników finansowych i przez **instytucje zarządzające**:

W Polsce:

wielonarodowe:

Ministerstwo Infrastruktury i Rozwoju – Departament Współpracy Terytorialnej:

Interreg V-A Polska/Saksonia

Interreg V-A Polska-Słowacja

Krajowe instytucje zarządzające w Polsce

1) Ministerstwo Infrastruktury i Rozwoju

(PO: Rozwój Polski Wschodniej, Innowacyjny Rozwój, Polska Cyfrowa, Wiedza Edukacja Wzrost, Infrastruktura i Środowisko, Pomoc Techniczna).

2) Zarządy Województw

lubuskiego (RPO3), łódzkiego (obsługiwany przez UMWŁ; RPO5), małopolskiego (RPO6), mazowieckiego (RPO7), opolskiego (RPO8), podkarpackiego (RPO9), śląskiego (RPO12), świętokrzyskiego (RPO13), warmińsko-mazurskiego (RPO14), wielkopolskiego (RPO15).

3) Urzędy Marszałkowskie

woj. dolnośląskiego (RPO1), woj. kujawsko-pomorskiego (RPO2), woj. lubuskiego (RPO4), woj. podlaskiego (RPO10), woj. pomorskiego (RPO11).

Fi-compass



1. Doradztwo (EC+EIB) w zakresie wykorzystania instrumentów finansowych z ESIF: Zwiększanie świadomości, działania operacyjne i regulacyjne
2. Działania wspólne dla ESIF i dla poszczególnych funduszy
3. Dla instytucji zarządzających, pośredników finansowych i beneficjentów
4. Materiały informacyjne, podręczniki, instrukcje, studia przypadków, strona internetowa z aktualnymi informacjami, funkcjonalna skrzynka mailowa do kontaktów, doradztwo, treningi, seminaria, konferencje, grupa ekspertów, broszury, *video*, *newsletter*, *FAQ*, *e-learning*, warsztaty, *networking*, publikacje
5. Dot. np. metodologii oceny *ex-ante*, rozwoju strategii inwestycyjnej i biznes planu, pomocy publicznej, wyboru pośredników finansowych, przygotowywania i negocjowania umów o dofinansowanie, implementacji

EFSI – Europejski Fundusz na rzecz Inwestycji Strategicznych

- Rozporządzenie 2015/1017 z 25.06.2015 r., wchodzi w życie we wrześniu
- Tzw. „Fundusz Junckera”; 315 mld € (część Planu Inwestycyjnego dla Europy)
- Środki na infrastrukturę, transport, energetykę, ochronę środowiska, innowacje, odnawialne źródła energii, efektywność energetyczną, SME
- Wnioskować może każdy, do EIB lub EIF, bezpośrednio lub przez władze lokalne lub rządowe
- EIB/EIF przeprowadzi DD i zdecyduje o przyznaniu środków na projekt
- Prywatni inwestorzy mogą współfinansować bezpośrednio lub za pośrednictwem Platformy Inwestycyjnej tworzonej przez banki krajowe
- EFSI jest komplementarny z ESIF – mogą współfinansować ten sam projekt

Dodatkowe informacje o instrumentach finansowych

- Strona InfoRegio: http://ec.europa.eu/regional_policy/index.cfm/pl/
- Strona Fi-Compass: <https://www.fi-compass.eu/>
- EIB: <http://www.eib.org/products/blending/esif/index.htm>